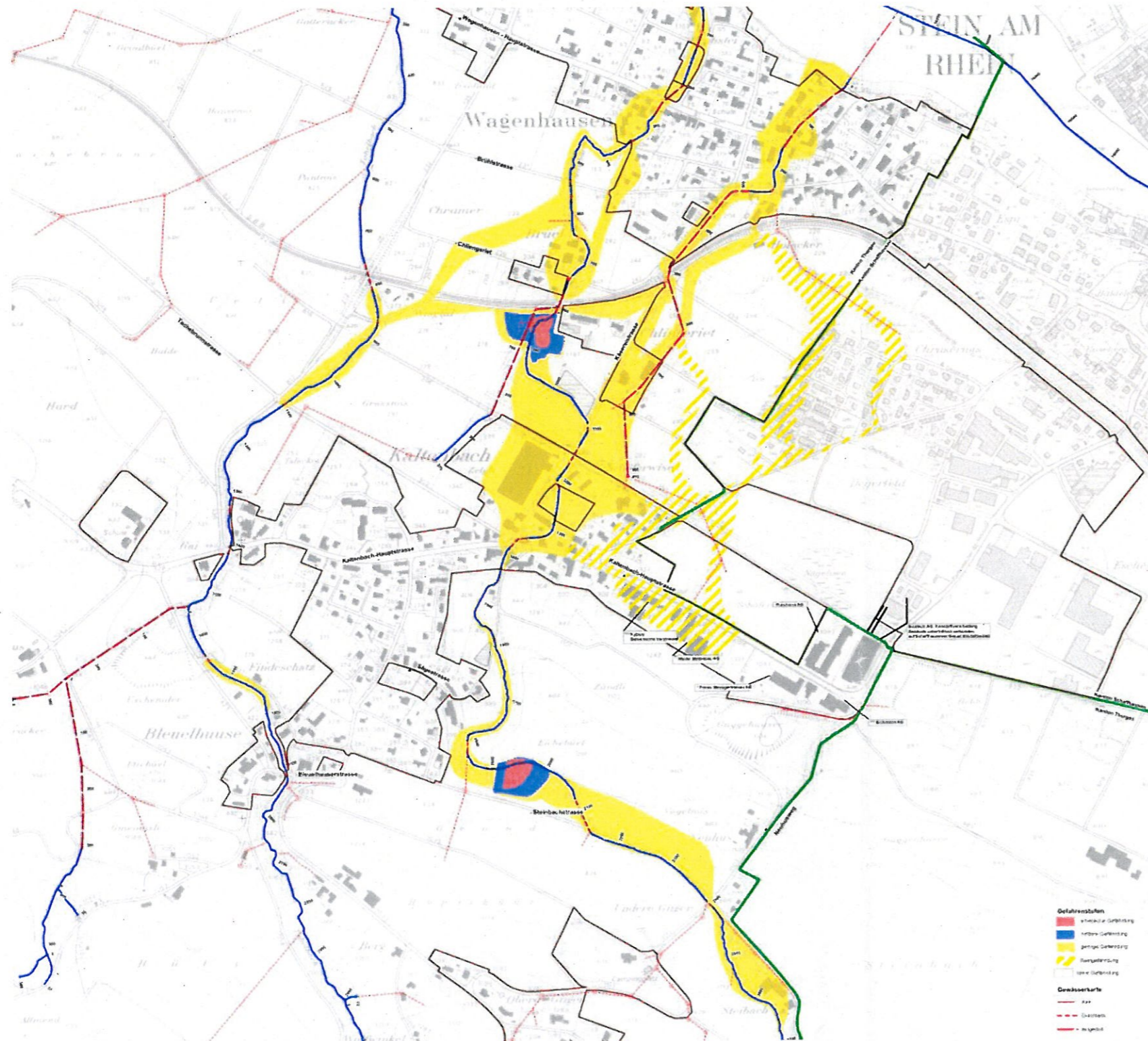


- Gefahrenkarte nach Massnahmen:



Schadenpotential
< 1 Mio. Franken

Ziel erfüllt:
Siedlungsgebiet ohne
blaue Flächen mehr in
der Gefahrenkarte

Gelbe Flächen:
Überflutung bei sehr
seltenen Ereignissen (HQ₃₀₀)

Gelb schraffierte Flächen:
Restrisiko (z.B. fehlende
Leitstruktur auf Strasse)