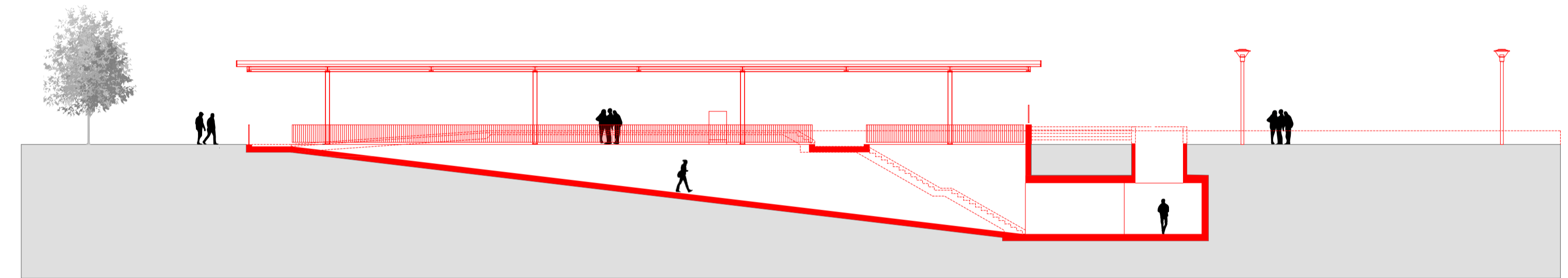


Personenunterführung Längsschnitt 1:200



Rampe Ausserperron Längsschnitt 1:200

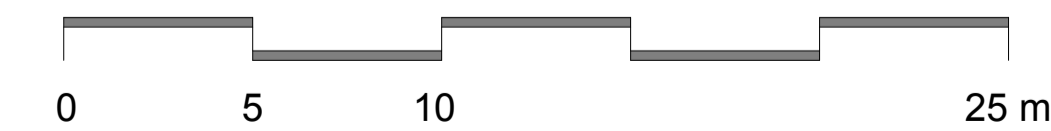
Schweizerische Bundesbahnen SBB
 Infrastruktur, Projekte Region Ost
 Kasernenstrasse 95
 8021 Zürich



Stein am Rhein
 Bau von überdachten Rampen

Situation und Schnitte 1:200

asa
 Arbeitsgruppe für Siedlungsplanung und Architektur AG
 Spinnereistrasse 29
 8640 Rapperswil



Datum	kontr./gez.	rev.	Plan Nr.
22.05.2014	gü/sg	-	1538_053